

Procedura de activare acces internet pentru calculatoare LAN

Procedura se adreseaza clientilor Dialtelecom care doresc sa conecteze in retea locala un PC/laptop suplimentar, cu acces internet. Va rugam sa va asigurati ca respectivul calculator are facuta conexiunea fizica la retea locala intr-un switch sau hub prin cablu UTP

Pas 1: Deschidere CommandPrompt

Click Start -> Run -> apare o fereastra de dialog si se scrie cmd (daca este Win XP sau 2000) sau command daca este Win 98 si OK;



Pas 2: Se verifica clasa de adrese IP folosita pe computerele care au deja acces la internet In fereastra neagra, in dreptul prompt-ului, se comanda ipconfig si apoi enter. Se retine rezultatul comenzii ce reprezinta setarile IP pe calculatorul respectiv: IP Address, Subnet Mask, Default Gateway

```
ex Command Prompt
Microsoft Windows XP [Version 5.1.2600]
(C) Copyright 1985-2001 Microsoft Corp.

C:\>ipconfig

Windows IP Configuration

Ethernet adapter Local Area Connection:

    Connection-specific DNS Suffix  . : 
    IP Address. . . . . : 192.168.1.5
    Subnet Mask . . . . . : 255.255.255.0
    Default Gateway . . . . . : 192.168.1.1

C:\>_
```

Pas3: Se identifica o adresa libera din clasa respectiva prin pinguri succesive

Exemplu, pentru configuratia de mai sus, se da ping in adrese de tipul 192.168.1.x, astfel: in dreptul prompt-ului se scrie ping 192.168.1.3 si Enter. Cel mai probabil veti primi un mesaj "Reply from 192.168.1.3" ce inseamna ca aceasta adresa este alocata deja unui calculator din retea. Incercati alte adrese pana cand veti primi mesajul "Request timed out" sau "Destination host unreachable", semn ca acea adresa este libera.

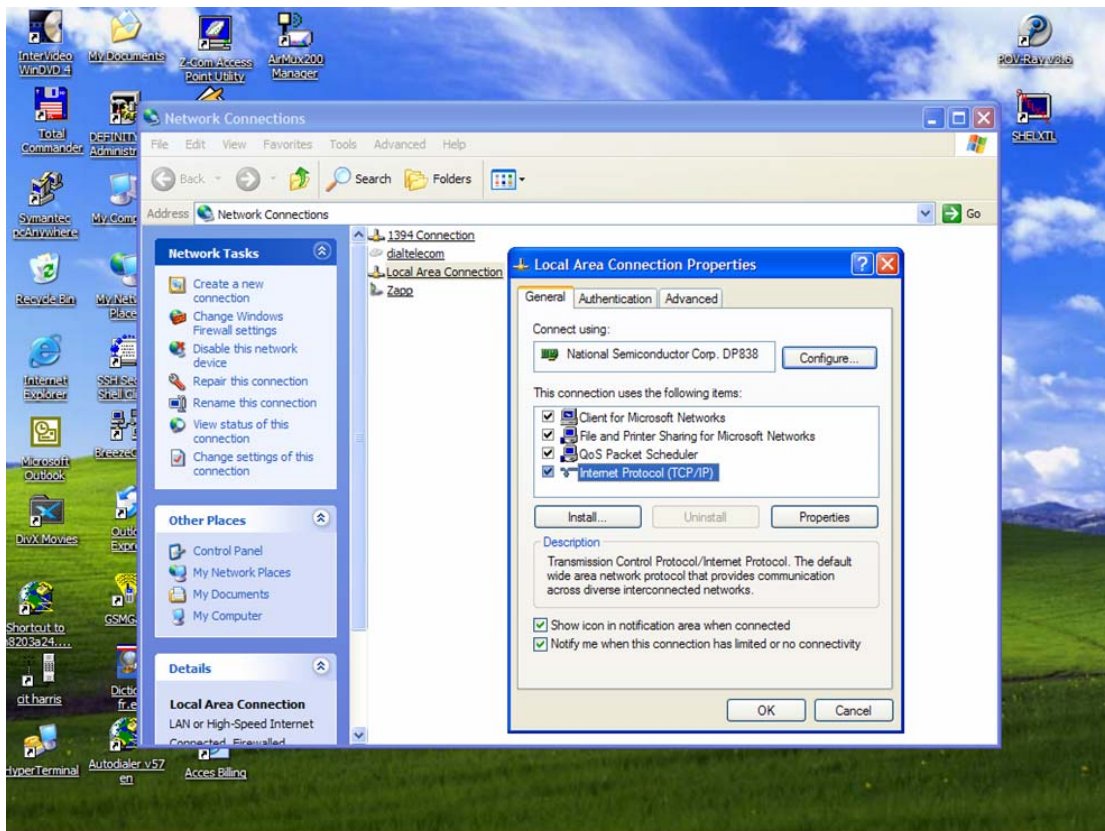
Retineti pe o hartie aceasta adresa IP, Subnet mask-ul si Default Gateway fiind la fel cu cele din output-ul comenzii ipconfig.

Tot in dreptul prompt-ului se da apoi comanda exit si se inchide aceasta fereastră.

Pas 4: Setare IP pe noul calculator

Click Start -> Settings(sau Control Panel) -> Network Connections

Se identifica Local Area Connection activa - click dreapta ->Properties. In tabul General -> Internet Protocol TCP/IP (pentru XP sau 2000) sau TCP/IP Realtek, TCP/IP Intel etc...in functie de placa de modelul placii de retea instalata in acel calculator (atentie, nu se selecteaza TCP/IP Dial-up adapter) si dublu click pe aceasta

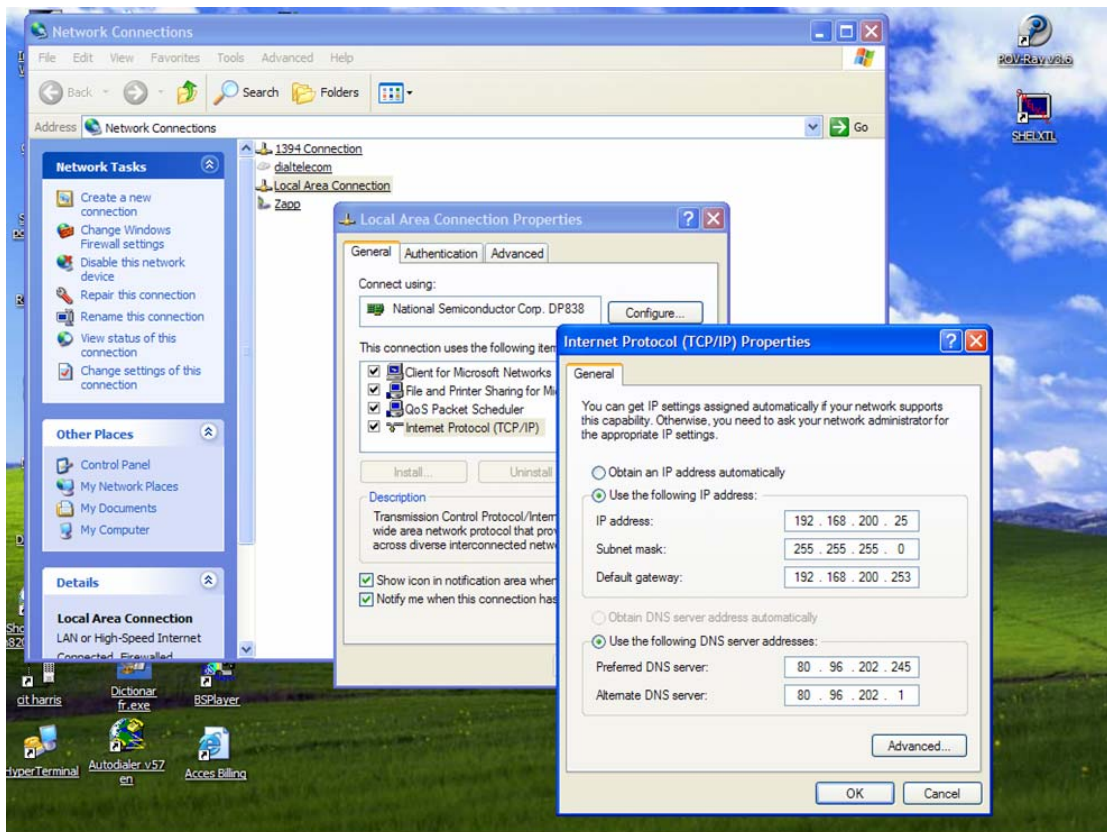


Pas 5: Introducerea datelor IP

In fereastra nou aparuta se bifeaza

- Use the following IP address si se completeaza cu setarile pe care le-ati notat mai devreme.
- Use the following DNS addresses, la Preferred DNS Server 80.96.202.245 iar la Alternate DNS Server 80.96.202.1.

OK pentru activarea acestor parametri.



Pas 5: Verificare conexiune

Dupa pasii acestia se verifica daca acel PC are conexiune la internet (cu Internet Explorer se deschide o pagina web oarecare).

Pentru mai multe informatii, contactati Departamentul Relatii Clienti Dialtelecom la numarul 021 529 6402 sau 0800 390 390 (numar gratuit)